

## ตารางแสดงวงเงินงบประมาณที่ได้รับจัดสรรและราคากลางในงานจ้างก่อสร้าง

1. ชื่อโครงการ โครงการก่อสร้างถนนผิวจราจรแอสฟัลท์ติกคอนกรีต ซอยเปาะเฮง หมู่ที่ 4 (ตามแบบแปลนที่เทศบาลกำหนด) ตำบลสะเตงนอก อำเภอเมือง จังหวัดยะลา  
/ หน่วยงานเจ้าของโครงการ กองช่าง เทศบาลเมืองสะเตงนอก
2. วงเงินงบประมาณที่ได้รับจัดสรร 478,000.- บาท (สี่แสนเจ็ดหมื่นแปดพันบาทถ้วน)
3. ลักษณะงาน  
- ขนาดความกว้าง 4.50 เมตร ความยาว 190.00 เมตร หนา 0.05 เมตร หรือพื้นที่ไม่น้อยกว่า 855 ตารางเมตร
4. ราคากลางคำนวณ ณ วันที่ 24 เมษายน 2560 เป็นเงิน 470,000.- บาท (สี่แสนเจ็ดหมื่นบาทถ้วน)
5. บัญชีประมาณการราคากลาง
  - 5.1 รายงานผลการกำหนดราคากลาง (ปร.5) 1 หน้า
  - 5.2 รายละเอียดการประมาณราคา (ปร.4) และข้อมูลประกอบการประมาณราคา 4 หน้า
6. รายชื่อคณะกรรมการกำหนดราคากลาง
  - 6.1 นายสสิกร ยีเส้น ตำแหน่ง หัวหน้าฝ่ายแบบแผนและก่อสร้าง
  - 6.2 นายมุหัมมัดซานุซี มาเจ๊ะมะ ตำแหน่ง นายช่างไฟฟ้าชำนาญงาน
  - 6.3 นายสำราญ สุธงกุต ตำแหน่ง นายช่างโยธาปฏิบัติงาน

สรุปผลการกำหนดราคากลาง

ปร.5

เทศบาลเมืองสะเตงนอก กรมส่งเสริมการปกครองท้องถิ่น กระทรวงมหาดไทย

เมื่อวันที่

24

เดือน เมษายน พ.ศ. 2560

ประเภทงาน ก่อสร้างผิวทาง Asphaltic Concrete

เจ้าของโครงการ เทศบาลเมืองสะเตงนอก

ปีงบประมาณ

2560

รหัสสายทาง ยล.ถ.11-000

ชื่อสายทาง ซอย เปาะเฮง หมู่ที่ 4 บ้านนัตโตะโมง

สถานที่ตั้ง ตำบลสะเตงนอก อำเภอเมืองยะลา จังหวัดยะลา

ระยะทางตลอดสายทาง

0.190

กิโลเมตร

ลักษณะสายทางเดิม

ชนิดผิวทาง

หินคลุก

กว้าง

6.00

เมตร

ชนิดไหล่ทาง

หินคลุก

กว้าง

0.00

เมตร

ปริมาณดำเนินการ

0.190

กม.

ผิวทางกว้าง

4.50

เมตร

ที่	รายการ	รวมค่างานก่อสร้าง	หมายเหตุ
1	ค่างานต้นทุนงานทาง	448,521.20	Factor F
2	ค่างานต้นทุนท่อลอดเหลี่ยม	-	- ดอกเบี้ยเงินกู้ 6.0%
3	แรงจูงใจการทำงานตามมติคณะรัฐมนตรี 5%	22,426.06	- เงินล่วงหน้าจ่าย 0.0%
			- เงินประกันผลงานหัก 0.0%
			- พื้นที่ ผนตกชุก 1.00
สรุป	รวมเป็นค่าก่อสร้าง	470,947.26	
	คิดเป็นเงินค่าก่อสร้างประมาณ	470,000.00	
	(เงินสี่แสนเจ็ดหมื่นบาทถ้วน)		

คณะกรรมการกำหนดราคากลาง

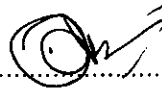
คณะกรรมการกำหนดราคากลาง ตามคำสั่งเลขที่ 239/2560 ลงวันที่ 19 เมษายน 2560 ได้ตรวจสอบแล้ว เห็นชอบกับราคาจ้างเหมาก่อสร้างให้ยึดถือราคาประมาณการนี้เป็นราคากลาง ตามรายการของผู้ประมาณการแนบท้ายมานี้ และกำหนดระยะเวลาแล้วเสร็จภายใน 67 วัน จึงลงลายมือชื่อไว้เป็นหลักฐาน



ประธานกรรมการฯ

นายสลิกร ยี่เส้น

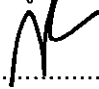
หัวหน้าฝ่ายแบบแผนและก่อสร้าง



กรรมการฯ

นายหม่อมมัตชานูชี มาเจ๊ะมะ

นายช่างไฟฟ้าชำนาญงาน



กรรมการฯ

นายสำราญ สุลงกูต

นายช่างโยธาปฏิบัติงาน

รายละเอียดการประมาณราคา ก่อสร้างผิวทาง Asphaltic Concrete

รหัสสายทาง ๐๘.๑.11-000

ชื่อสายทาง ซอย เป้าสง หมู่ที่ 4 บ้านนาคีโยเมือง

ปีงบประมาณ 2560

สถานที่ตั้ง ตำบลระแงง อำเภอมืองยลา จังหวัดยะลา

ปริมาณดำเนินการ

0.190

กิโลเมตร

ที่	รายการ	จำนวน	หน่วย	ราคาวัสดุ-ค่าแรง-ต่อหน่วย			จำนวนเงิน (บาท)	Factor F	ราคากลาง		หมายเหตุ
				วัสดุ	ค่าแรง	รวม			ราคาต่อหน่วย	รวม	
1	งานปรับปรุงโครงสร้างทาง										
1.1	งานฉาบปูนอุดรอย(ขนาดกลาง)	855	ตร.ม.	-	3.64	3.64	3,112.20				
1.2	งานอุดรอยพื้นทางหินคลุกเดิมแล้วบดทับ	-	ตร.ม.	-	-	-	-				
1.3	งานปรับคันทางเดิมแล้วบดทับ	-	ตร.ม.	-	-	-	-				
1.4	งาน Benching	-	ลบ.ม.	-	-	-	-				
1.5	งานดินซุก - ซน	-	ลบ.ม.	-	-	-	-				
1.6	งานดินถม (จากการขนส้ง)	-	ลบ.ม.	-	-	-	-				
1.7	งานทรายถม	-	ลบ.ม.	-	-	-	-				
1.8	งานรองพื้นทาง (ลูกรังบดอัดแน่น)	89.86	ลบ.ม.	124.11	55.66	179.77	16,154.13				
1.9	หินคลุกบดอัดแน่น	-	ลบ.ม.	-	-	-	-			หนา 0.10 ม.	
1.10	หินคลุกปรับระดับ (หลวม)	42.75	ลบ.ม.	403.83	-	403.83	17,263.73			หนา 0.05 ม.	
1.11	Skin Patch /ปรับระดับผิวทาง	-	ตร.ม.	-	-	-	-				
1.12	Deep Patch	-	ตร.ม.	-	-	-	-				
1.13	งาน Pavement In - Place Recycling	-	ตร.ม.	-	-	-	-			ลึก 25 ซม.	
1.14	งาน Milling	-	ตร.ม.	-	-	-	-			Milling 5 cm.	
2	งานผิวทาง										
2.1	Prime Coat	855	ตร.ม.	24.00	6.79	30.79	26,325.45				
2.2	Tack Coat	-	ตร.ม.	-	-	-	-				
2.3	Asphaltic Concrete										
	- Asphaltic Concrete (ปูบน Prime Coat)	855	ตร.ม.	228.14	14.90	243.04	207,799.20			5.00 ซม.	
	- Asphaltic Concrete (ปูบน Tack Coat)	-	ตร.ม.	-	-	-	-			5.00 ซม.	
2.4	Reinforced Concrete		ตร.ม.	-	-	-	-			0.25 ซม.	
3	งานผิวไหล่ทาง										
3.1	Prime Coat	-	ตร.ม.	-	-	-	-				
3.2	Tack Coat	-	ตร.ม.	-	-	-	-				
3.3	Asphaltic Concrete										
	- Asphaltic Concrete (ปูบน Prime Coat)	-	ตร.ม.	-	-	-	-			5.00 ซม.	
	- Asphaltic Concrete (ปูบน Tack Coat)	-	ตร.ม.	-	-	-	-			5.00 ซม.	
4	งานตีเส้นจราจร										
4.1	สีเทอร์โมพลาสติก เส้นกว้าง 0.10 ม.( 1 เส้น)	15.67	ตร.ม.	-	-	290.00	4,543.33				
4.2	สีเทอร์โมพลาสติก สีแดง	-	ตร.ม.	-	-	-	-				
4.3	Rumble Strip	-	ตร.ม.	-	-	-	-				
4.4	ทางม้าลาย	-	แห่ง	-	-	-	-				
5	งานจราจรสงเคราะห์										
5.1	งานปรับปรุง										
5.1.1	หลักแนวโค้ง ค.ส.ล.	-	หลัก	-	-	-	-				
5.1.2	หลักกิโลเมตร	-	หลัก	-	-	-	-				
5.1.3	ป้ายจราจร	-	ชุด	-	-	-	-				
5.1.4	GUARD RAIL	-	เมตร	-	-	-	-				
5.2	งานติดตั้งป้ายจราจร										
5.2.1	ป้ายกำหนดน้ำหนักบรรทุก	-	ชุด	-	-	-	-				
5.2.2	ป้ายจราจรแบบ บ 1	1	ชุด	-	-	4,040.00	4,040.00			SIZE 2	
5.2.3	ป้ายจราจรแบบ บ 1/1	-	ชุด	-	-	-	-			SIZE 2	
5.2.4	ป้ายจราจรแบบ บ 2	-	ชุด	-	-	-	-			SIZE 2	
5.2.5	ป้ายจราจรแบบ บ 2/1	-	ชุด	-	-	-	-			SIZE 2	
5.2.6	ป้ายจราจร บ 3 - บ 55	1	ชุด	-	-	2,660.00	2,660.00			SIZE 2	
5.2.7	ป้ายจราจร บ 31/1, บ 33/1	-	ชุด	-	-	-	-			SIZE 2	
5.2.8	ป้ายจราจร บ 34/1, บ 35/1, บ 36/1	-	ชุด	-	-	-	-			SIZE 2	
5.2.9	ป้ายจราจรแบบ ต 1 - ต 27, ต 31 - ต 60, ต 75	-	ชุด	-	-	-	-			SIZE 2	
5.2.10	ป้ายจราจร ต 28 - ต 30, ต 62	-	ชุด	-	-	-	-			SIZE 2	
5.2.11	ป้ายจราจร ต 61, ต 61/1	-	ชุด	-	-	-	-			SIZE 2	
	ยอดคงไป						281,898.05			0.00	

รายละเอียดการประมาณราคา ก่อสร้างผิวทาง Asphaltic Concrete

รหัสสายทาง ๘๘.๑.๑๑-๐๐๐

ชื่อสายทาง ขอย เปาะเสง หมู่ที่ 4 บ้านน้ดัดเือง

ปีงบประมาณ 2560

สถานที่ตั้ง ตำบลสะเตงนอก อำเภอเมืองยะลา จังหวัดยะลา

ปริมาณค่าเงินการ

0.190

กิโลเมตร

ร.ก.	รายการ	จำนวน	หน่วย	ราคาวัสดุ-ค่าแรง-ต่อหน่วย			จำนวนเงิน (บาท)	Factor F	ราคากลาง		หมายเหตุ
				วัสดุ	ค่าแรง	รวม			ราคาต่อหน่วย	รวม	
	<b>ออกชอณา</b>						<b>281,898.05</b>				
	5.2.12 ป้ายจราจรแบบ ต 63,ต 66 (2 แผ่นป้ายต่อชุด)	-	ชุด	-	-	-	-				SIZE 2
	5.2.13 ป้ายจราจรแบบ ต 64,ต 67	-	ชุด	-	-	-	-				SIZE 2
	5.2.14 ป้ายจราจรแบบ ต 65,ต 68, ต 70	-	ชุด	-	-	-	-				SIZE 2
	5.2.15 ป้ายจราจรแบบ ต 69	-	ชุด	-	-	-	-				SIZE 2
	5.2.16 ป้ายจราจรแบบ ต 71	-	ชุด	-	-	-	-				SIZE 2
	5.2.17 ป้ายจราจรแบบ ต 72, ต 73	-	ชุด	-	-	-	-				SIZE 2
	5.2.18 ป้ายจราจรแบบ ต 74	-	ชุด	-	-	-	-				SIZE 2
	5.2.19 ป้ายจราจรแบบ ต 74/1	-	ชุด	-	-	-	-				SIZE 2
	5.2.20 ป้ายจราจรแบบ ต 76	-	ชุด	-	-	-	-				SIZE 2
	5.2.21 ป้ายจราจรแบบ ต 76/1	-	ชุด	-	-	-	-				SIZE 2
	5.2.22 ป้ายจราจรแบบ ต 77	-	ชุด	-	-	-	-				SIZE 2
	5.2.23 ป้ายจราจรแบบ ต 77/1	-	ชุด	-	-	-	-				SIZE 2
	5.2.24 ป้ายจราจรแบบ ต 78	-	ชุด	-	-	-	-				SIZE 2
	5.2.25 ป้ายจราจรแบบ น 1	1	ชุด	-	-	4,380.00	4,380.00				SIZE 2
	5.2.26 ป้ายจราจรแบบ น 1/1	-	ชุด	-	-	-	-				SIZE 2
	5.2.27 ป้ายจราจรแบบ น 2 ( 1 ซีน)	-	ชุด	-	-	-	-				SIZE 2
	5.2.28 ป้ายจราจรแบบ น 2 ( 2 ซีน)	-	ชุด	-	-	-	-				SIZE 2
	5.2.29 ป้ายจราจรแบบ น 2 ( 3 ซีน)	-	ชุด	-	-	-	-				SIZE 2
	5.2.30 ป้ายจราจรแบบ น 2 ( 4 ซีน)	-	ชุด	-	-	-	-				SIZE 2
	5.2.31 ป้ายจราจรแบบ น 3 ( 1 ซีน)	-	ชุด	-	-	-	-				SIZE 2
	5.2.32 ป้ายจราจรแบบ น 3 ( 2 ซีน)	-	ชุด	-	-	-	-				SIZE 2
	5.2.33 ป้ายจราจรแบบ น 3 ( 3 ซีน)	-	ชุด	-	-	-	-				SIZE 2
	5.2.34 ป้ายจราจรแบบ น 4	-	ชุด	-	-	-	-				SIZE 2
	5.2.35 ป้ายจราจรแบบ น 5	-	ชุด	-	-	-	-				SIZE 2
	5.2.36 ป้ายจราจรแบบ น 6	-	ชุด	-	-	-	-				SIZE 2
	5.2.37 ป้ายจราจรแบบ น 7	-	ชุด	-	-	-	-				SIZE 2
	5.2.38 ป้ายจราจรแบบ น 8	-	ชุด	-	-	-	-				SIZE 2
	5.2.39 ป้ายจราจรแบบ นส 1 - นส 14	-	ชุด	-	-	-	-				SIZE 2
	5.2.40 ป้ายจราจรแบบ น 3-น 55 + ต 1-ต 27,ต 31- ต 60	-	ชุด	-	-	-	-				SIZE 2
	5.2.41 ป้ายจราจรแบบ ต 1- ต 27 + ต1 - ต 27	-	ชุด	-	-	-	-				SIZE 2
	5.2.42 ป้ายจราจรแบบ ต 1- ต 27 + ต31 - ต 60	-	ชุด	-	-	-	-				SIZE 2
	5.2.43 ป้ายจราจรแบบ ต 31- ต 60 + ต31 - ต 60	-	ชุด	-	-	-	-				SIZE 2
	5.2.44 ป้ายจราจรแบบ ต 1- ต 27 + ต 74	-	ชุด	-	-	-	-				SIZE 2
	5.2.45 ป้ายจราจรแบบ ต 31- ต 60 + ต 74	-	ชุด	-	-	-	-				SIZE 2
	5.2.46 ป้ายจราจรแบบ ต 1- ต 27 + ต 75	-	ชุด	-	-	-	-				SIZE 2
	5.2.47 ป้ายจราจรแบบ ต 31- ต 60 + ต 75	-	ชุด	-	-	-	-				SIZE 2
	5.2.48 ป้ายจราจรแบบ ต 1- ต 27 + ต 76	-	ชุด	-	-	-	-				SIZE 2
	5.2.49 ป้ายจราจรแบบ ต 31- ต 60 + ต 76	-	ชุด	-	-	-	-				SIZE 2
	5.2.50 ป้ายจราจรแบบ ต 1- ต 27 + ต 77	-	ชุด	-	-	-	-				SIZE 2
	5.2.51 ป้ายจราจรแบบ ต 31- ต 60 + ต 77	-	ชุด	-	-	-	-				SIZE 2
	5.2.52 ป้ายจราจรแบบ ต 1- ต 27 + ต 78	-	ชุด	-	-	-	-				SIZE 2
	5.2.53 ป้ายจราจรแบบ ต 31- ต 60 + ต 78	-	ชุด	-	-	-	-				SIZE 2
	5.2.54 ป้ายจราจรแบบ น 1 + นส 1 - นส 14	-	ชุด	-	-	-	-				SIZE 2
	5.2.55 ป้ายจราจรแบบ น 1/1 + นส 1 - นส 14	-	ชุด	-	-	-	-				SIZE 2
	5.2.56 ป้ายจราจรแบบ น 1(2ซีน) + นส 14(2ซีน)	-	ชุด	-	-	-	-				SIZE 2
	5.2.57 ป้ายจราจรแบบ น 1+น1/1+ นส 14(2ซีน)	-	ชุด	-	-	-	-				SIZE 2
	5.2.58 ป้ายจราจรแบบ น 1+น 1/1(2ซีน)+นส 1 - นส 14(3ซีน)	-	ชุด	-	-	-	-				SIZE 2
	5.2.59 หลัคน้ำโค้ง ค.ส.ล.	-	หลัค	-	-	-	-				
	5.2.60 หลัคกิโลเมตร	-	หลัค	-	-	-	-				
	5.2.61 ป้าย กม. ขนาด 80 X 40 จร.121/56(สองหน้า)	-	ชุด	-	-	-	-				
<b>ยอดยกไป</b>							<b>286,278.05</b>				

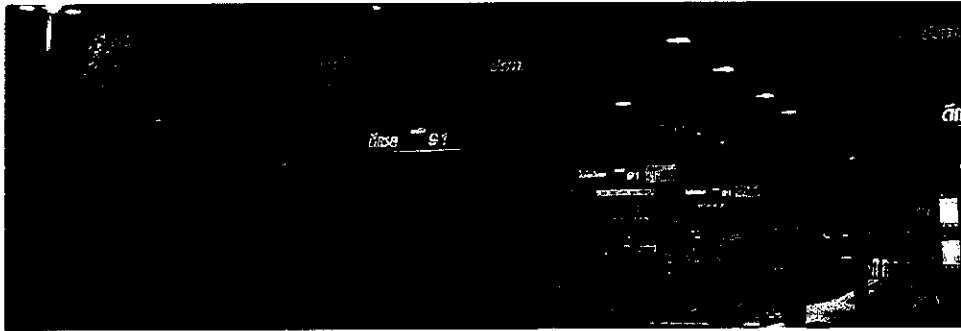




EN TH

หน้าหลัก | เกี่ยวกับ ปตท. | นักลงทุนสัมพันธ์ | ผลิตภัณฑ์และบริการ | โอกาสทางธุรกิจ | ความยั่งยืน | ร่วมงานกับเรา

หน้าหลัก | Media Center | ราคาน้ำมัน



ราคาขายปลีกภูมิภาค

จังหวัด

Submit Query

(หน่วยแสดงเป็น บาท/ลิตร ยกเว้น NGV เป็นบาท/กก.)

ราคาขายปลีก ณ จังหวัด ยะลา ประจำวันที่ 24 เม.ย. 2560

จังหวัด

เมืองยะลา	34.91	27.53	27.80	25.29	20.19	25.94	28.94
เขต	34.95	27.57	27.84	25.33	20.23	25.98	28.98
ปงเงาะดำ	34.92	27.54	27.81	25.30	20.20	25.95	28.95
ราไวย์	34.92	27.54	27.81	25.30	20.20	25.95	28.95
ยะหา	34.89	27.51	27.78	25.27	20.17	25.92	28.92
รามัน	34.87	27.49	27.76	25.25	20.15	25.90	28.90
ศรีวิชัย	34.89	27.51	27.78	25.27	20.17	25.92	28.92
กาบัง	34.89	27.51	27.78	25.27	20.17	25.92	28.92

\*ราคาปรับเปลี่ยนและเป็นส่วนหนึ่ง

\*\*ราคาขายปลีกข้างต้นยังไม่รวมภาษี อบจ. (ถ้ามี) ซึ่งจะเปลี่ยนแปลงตามประกาศ อบจ. ของแต่ละจังหวัด

\*\*\*น้ำมันเชื้อเพลิงบางชนิดมีจำหน่ายไม่ครอบคลุมทุกพื้นที่

หน้า 8 ของ 8

หน้าหลัก | ติดต่อ | FAQ | สิ่งเคลื่อนไหว | แผนที่ | เกี่ยวกับ

Link to PTT Group

เกี่ยวกับ ปตท.	การประกอบธุรกิจ	ผลิตภัณฑ์	บริการ	โอกาสทางธุรกิจ	Media Center
วิสัยทัศน์/พันธกิจ/ค่านิยม	ธุรกิจก๊าซธรรมชาติ	เชื้อเพลิงอากาศยาน	PTT Life Station	พื้นที่ว่างให้เช่าในสถานีบริการ	เอกสาร ปตท.
ความเชี่ยวชาญ	ธุรกิจน้ำมัน	ผลิตภัณฑ์หล่อลื่น	สถานีบริการ NGV	การจัดหาวัสดุ	ข่าวธุรกิจ
สัญลักษณ์	ธุรกิจการชำระหนี้ต่างประเทศ	NGV	บริการปั๊มเติมน้ำมันดีเซลบุคคล	ประกาศราคาตลาดกลางการซื้อขายไฟฟ้า	ข่าวสังคม และสิ่งแวดล้อม
	ธุรกิจตำรวจและผลิต	ก๊าซหุงต้ม	Café Amazon	นักลงทุนสัมพันธ์	ไปรษณีย์
	ธุรกิจปิโตรเคมี	เชื้อเพลิงอากาศยาน	Jiffy	ความยั่งยืน	ราคาน้ำมัน
การจัดการองค์กร	ธุรกิจการถ่าน	เชื้อเพลิงเรือขนส่ง	บริการขายและการตลาดในต่างประเทศ	ความยั่งยืน ปตท.	ความผู้ดำเนินงาน
โครงสร้างองค์กร	ธุรกิจการลงทุนต่างประเทศ	เชื้อเพลิงอุตสาหกรรม	บริการคลังสินค้า	ทรัพยากรมนุษย์	สถานการณ์พลังงาน
คณะกรรมการ ปตท.		ผลิตภัณฑ์ปิโตรเคมี	บริการลูกค้าก๊าซธรรมชาติ	สังคมและชุมชน	ศูนย์ข้อมูลข่าวสาร ปตท.
ผู้บริหาร	รางวัลแห่งความสำเร็จ	ผลิตภัณฑ์ก๊าซธรรมชาติ	PTT Oil e-Service/m-Service	ทรัพยากรธรรมชาติและสิ่งแวดล้อม	ร่วมงานกับเรา
การบริหารคุณภาพองค์กร	การรับรองคุณภาพต่าง (ISO)		PTT Marine e-Order		ทิศทางการบริหารคนอย่างยั่งยืน
			PTT Electronic Bill Presentment & Payment		สมัครงาน
การจัดการภาวะวิกฤตและบริหารความต่อเนื่องทางธุรกิจ			ศูนย์บริหารความเสี่ยงและลูกค้าสัมพันธ์ (ORC)		ฝึกงาน
การกำกับดูแลกิจการที่ดี					สำหรับพนักงาน ปตท.
การตรวจสอบภายใน					PTT E-Mail
					PTT Group Event Report